



**DIAGNOSTIC ENVIRONNEMENTAL DE
L'ESPACE DE VIE DE MIRAMBEAU –
SAINT-GENIS-DE-SAINTONGE**

*Restitution
intermédiaire*

30/03/2022

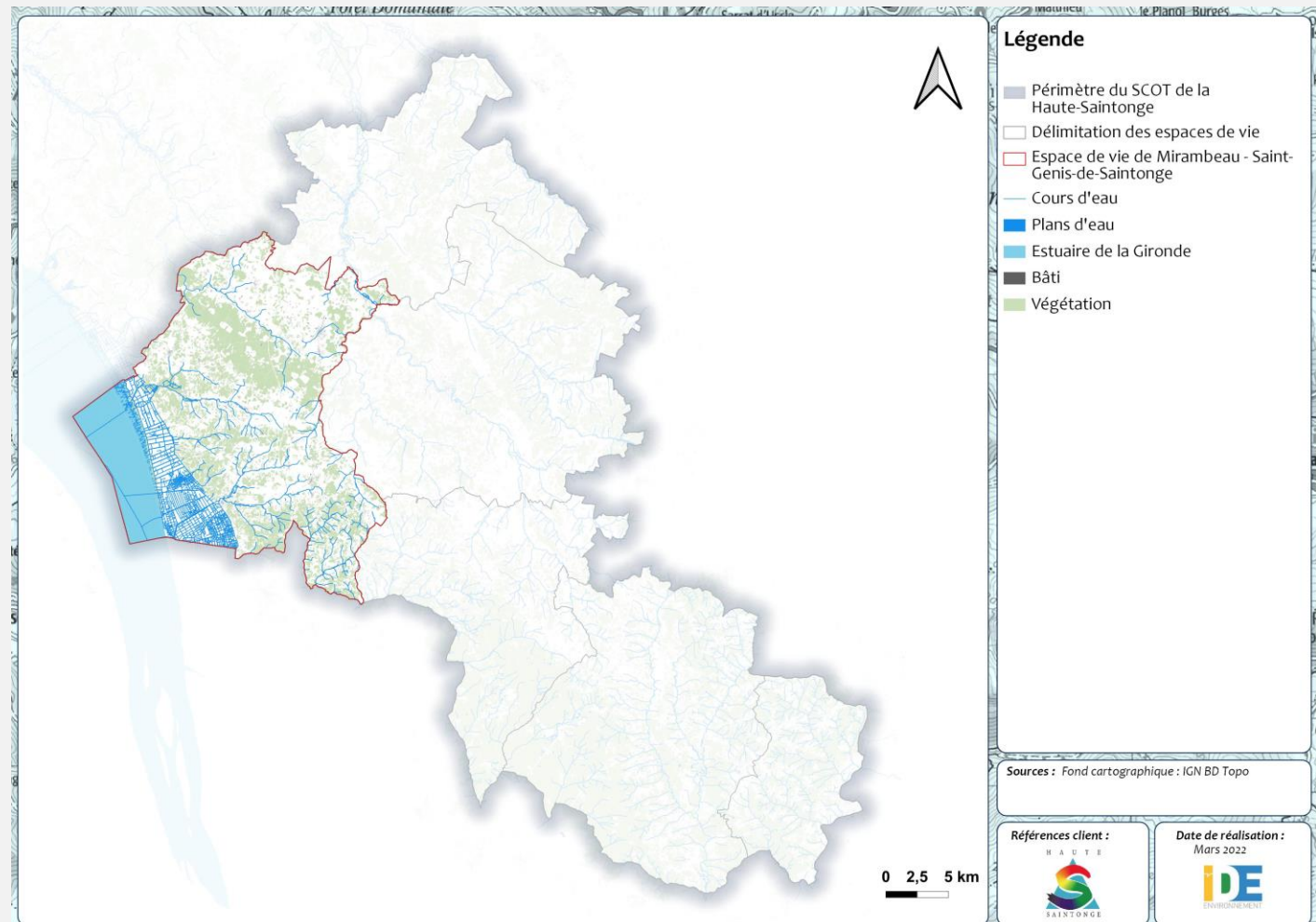


Introduction

➤ **Objectif : disposer d'un état initial de l'environnement à l'échelle de chaque espace de vie, en vue de la construction des documents d'urbanisme du territoire**

➤ **Les thématiques abordées :**

- Géomorphologie (sols et sous-sols)
- Paysage et patrimoine
- Ressource en eau
- Milieux naturels et biodiversité
- Risques naturels et technologiques
- Nuisances et pollutions
- Climat et ressources énergétiques



1 – GÉOMORPHOLOGIE

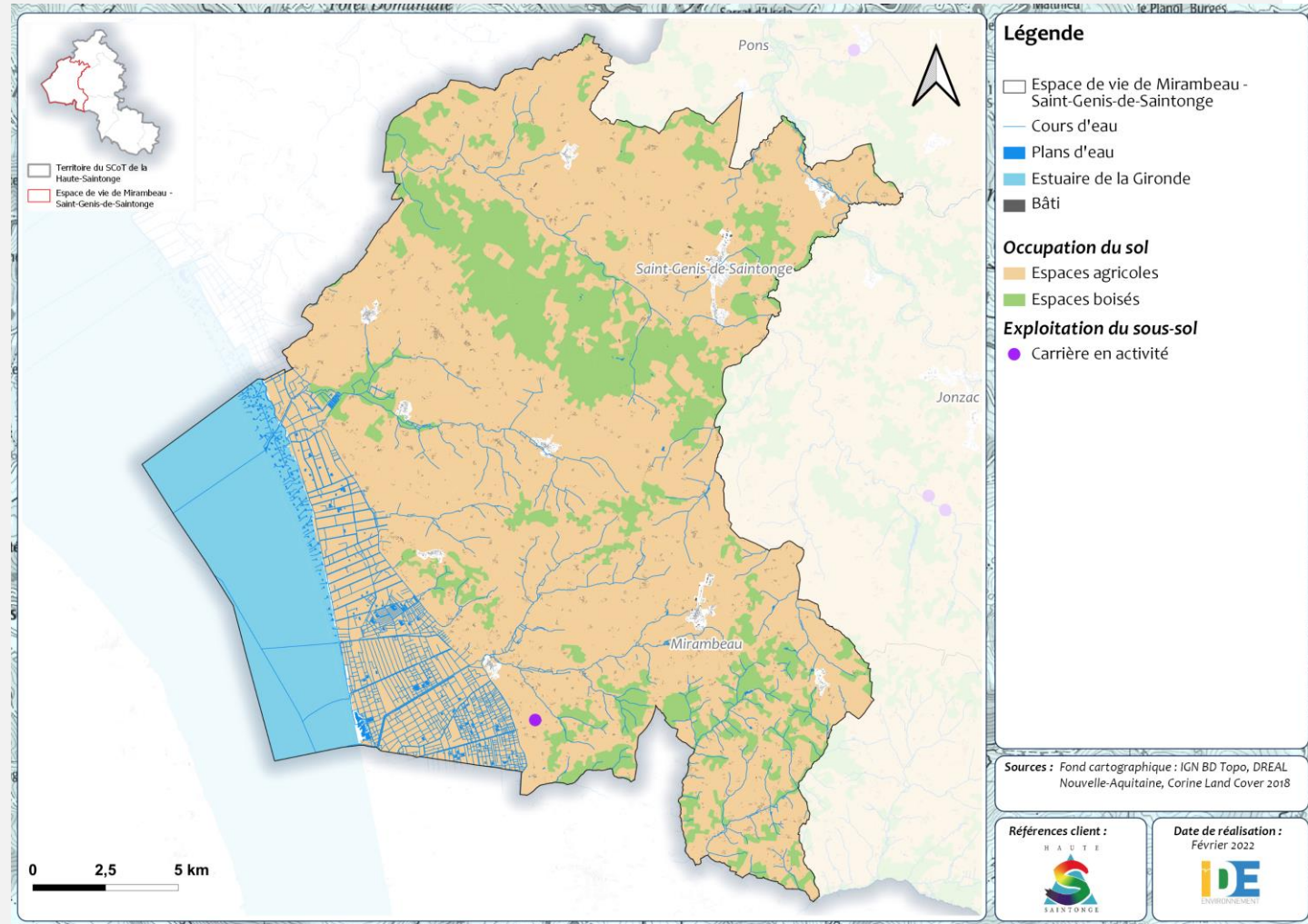
Géomorphologie

- Formations géologiques calcaires, argilo-sableuses et argileuses
- Territoire dominé à 71% par l'agriculture, majoritairement des grandes cultures et des vignobles
- ☐ Léger recul des terres agricoles au profit de l'urbanisation depuis une dizaine d'années
- 1 carrière en fonctionnement

Principaux enjeux :

Intégrer l'enjeu de modération de la consommation foncière.

Problématique de réaménagement futur de la carrière, selon les contraintes environnementales.



Synthèse des enjeux liés à la géomorphologie



2 – PAYSAGE ET PATRIMOINE

Paysage et patrimoine

➤ Diversité paysagère riche

- ❑ 5 entités paysagères : Les Terres de Champagne, Le Bocage viticole haut-saintongeais, La forêt de la Lande, Les Marais et Coteaux de la Gironde et Les Vallée de la Seugne et du Lary

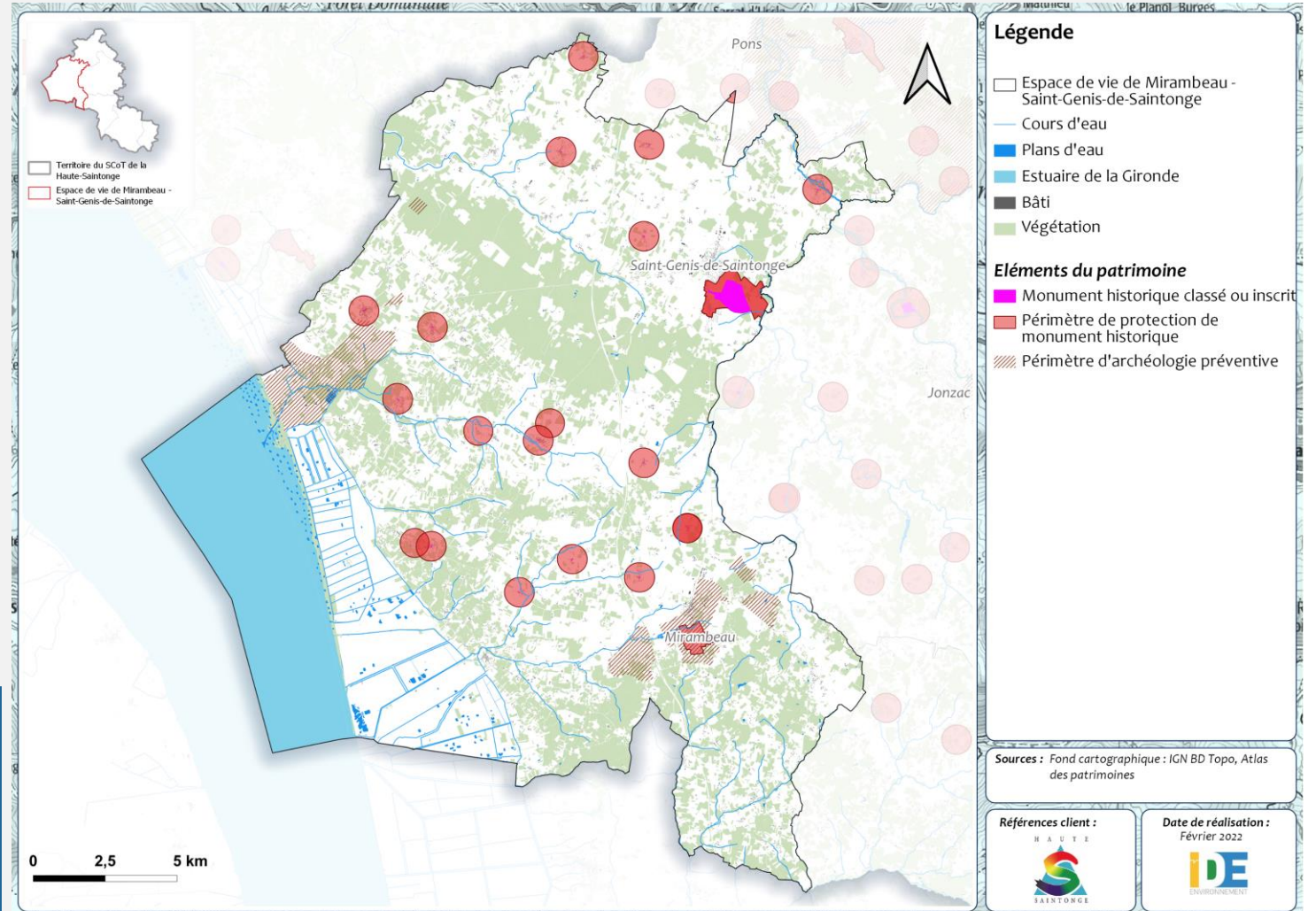
➤ Patrimoine architectural riche

- ❑ 23 sites classés ou inscrits au titre des monuments historiques
- ❑ 8 zones d'archéologie préventive

Principaux enjeux :

Problématique de recul des terres agricoles susceptible d'impacter et dégrader les paysages de milieux ouverts du territoire.

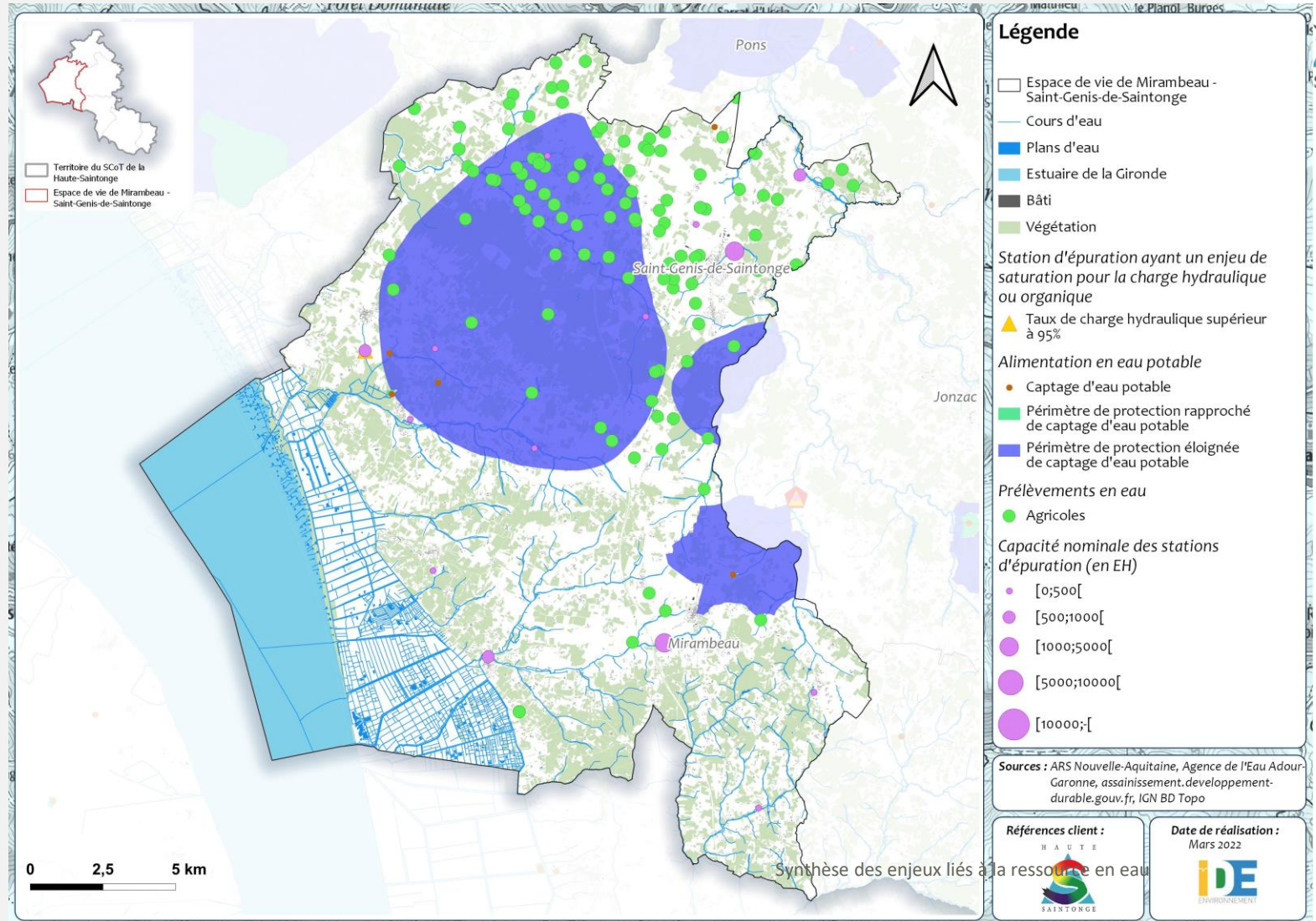
Intégration du patrimoine bâti dans le développement des centre-bourgs (MH)



Synthèse des enjeux liés au patrimoine

3 – RESSOURCE EN EAU

Ressource en eau



Masses d'eau de surface

- Marais et estuaire de la Gironde à l'ouest du territoire
- Bon état chimique // état écologique dégradé

Masses d'eau souterraines

- Mauvais état chimique // mauvais état quantitatif

Plusieurs périmètres de protection de captage AEP

Ressource en eau

➤ **Tendance à la ↘ des volumes d'eau prélevés (irrigation)**

➤ **Bon fonctionnement des STEP à l'exception de :**

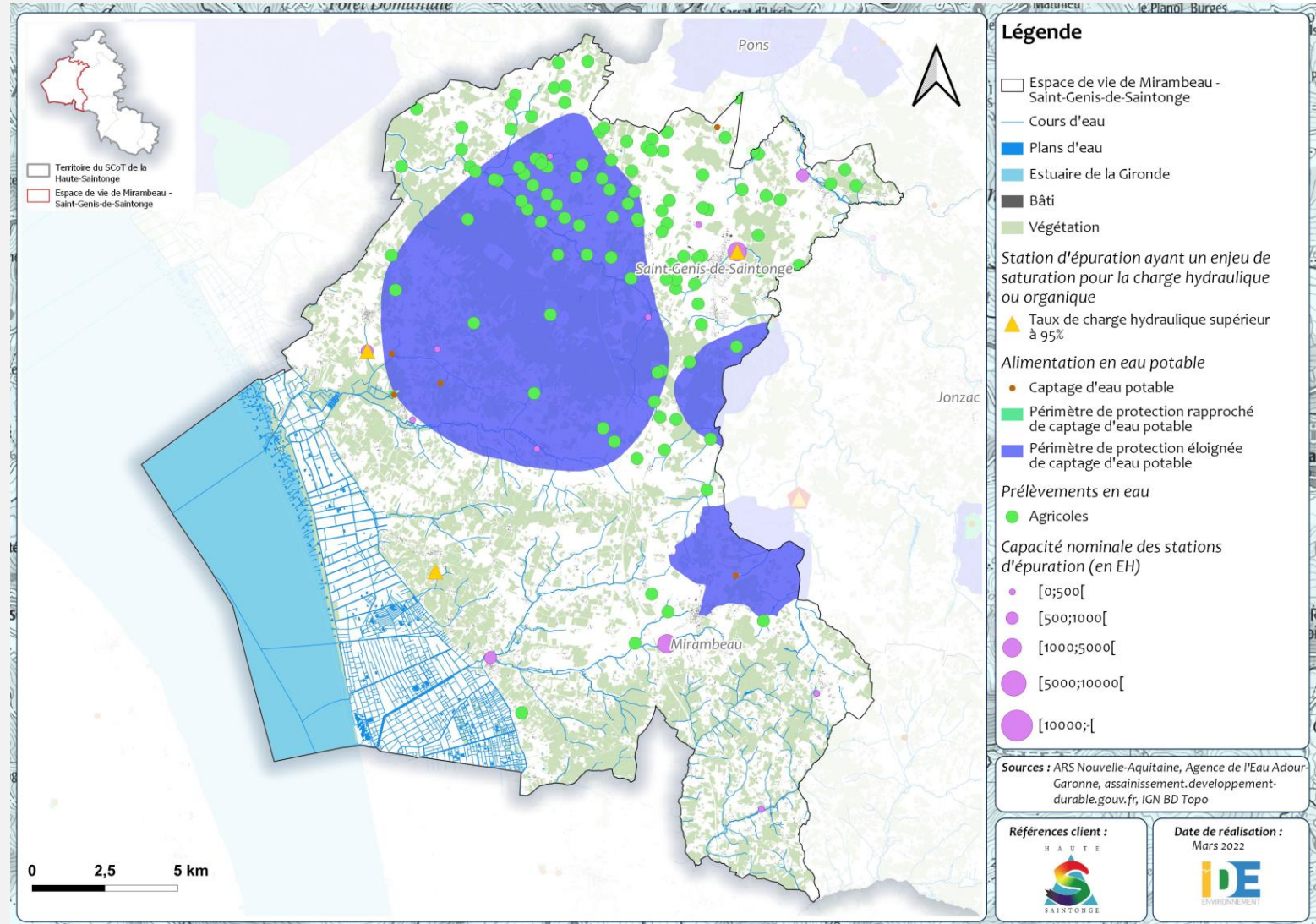
- ❑ **STEP de Saint-Genis-de-Saintonge : en surcharge hydraulique, et quasiment en surcharge organique**
- ❑ **STEP de Saint-Fort-sur-Gironde et de Saint-Thomas-de-Conac : en surcharge hydraulique**

Enjeux principaux :

Problématique de pression sur les masse d'eau dues aux pesticides et aux prélèvements agricoles.

Garantir le bon fonctionnement des STEP dans un contexte de développement du territoire.

Problématique de la disponibilité de la ressource dans un contexte de changement climatique.



Synthèse des enjeux liés à la ressource en eau

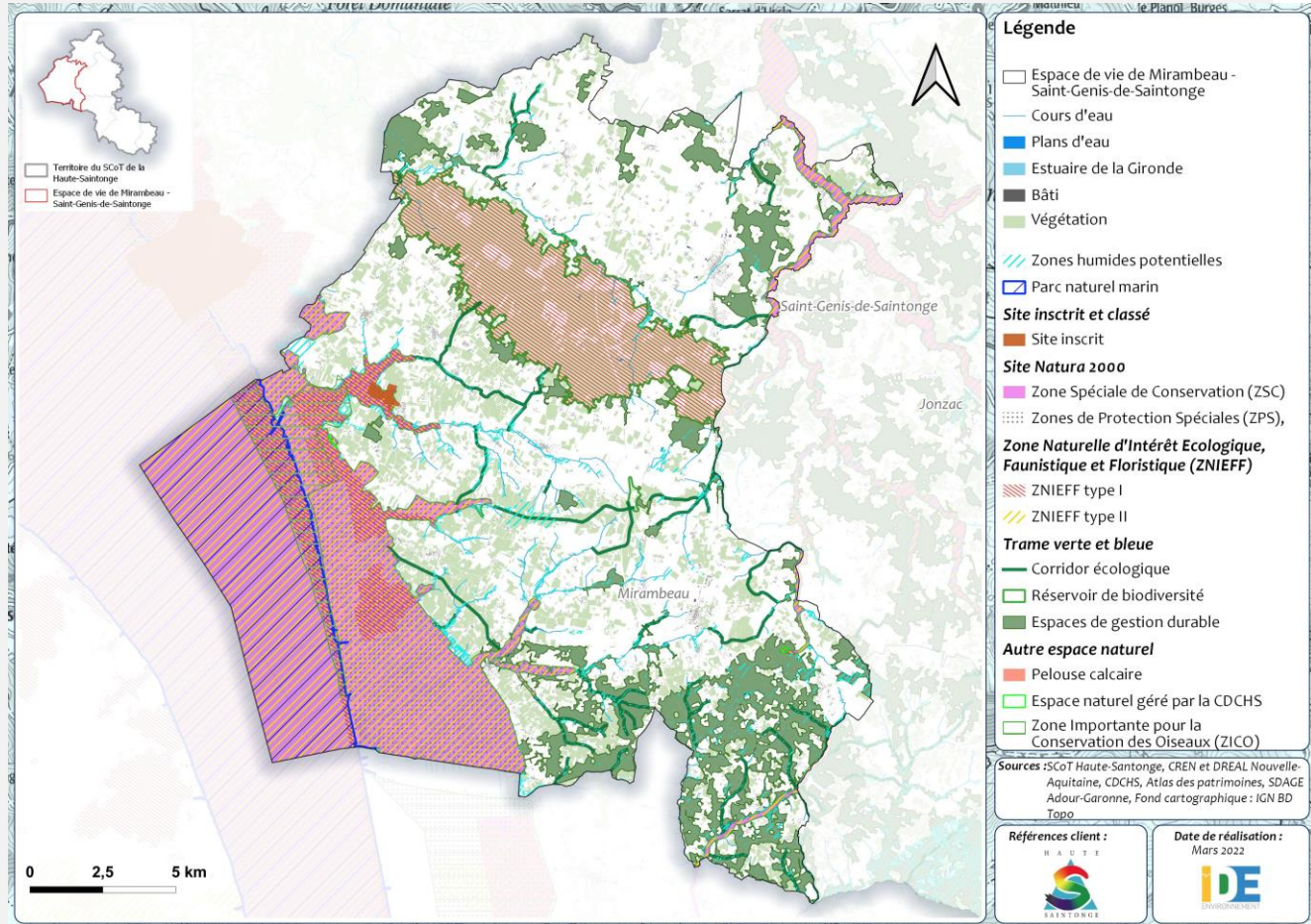
4 – MILIEUX NATURELS ET BIODIVERSITÉ

Milieux naturels et biodiversité

➤ Espaces naturels remarquables :

- ❑ 5 sites Natura 2000 (1 ZPS et 4 ZSC)
- ❑ 9 ZNIEFFs (types I et II)
- ❑ 1 site inscrit : Le Château de Beaulon
- ❑ 3 Espaces Naturels Sensibles
- ❑ Parc naturel marin de l'estuaire de la Gironde
- ❑ 2 Espaces naturels gérés par la CDCHS
- ❑ Zones humides potentielles

➤ Réservoirs de biodiversité et corridors écologiques constitutifs de la TVB du territoire



Enjeux principaux :

Préserver/renforcer les réservoirs de biodiversité et les corridors écologiques.

Développer haies et bandes enherbées entre les parcelles agricoles.

Limiter l'étalement urbain.

Synthèse des enjeux liés au milieu naturel et à la biodiversité

5 – RISQUES NATURELS ET TECHNOLOGIQUES

Risques naturels

Risque d'inondation

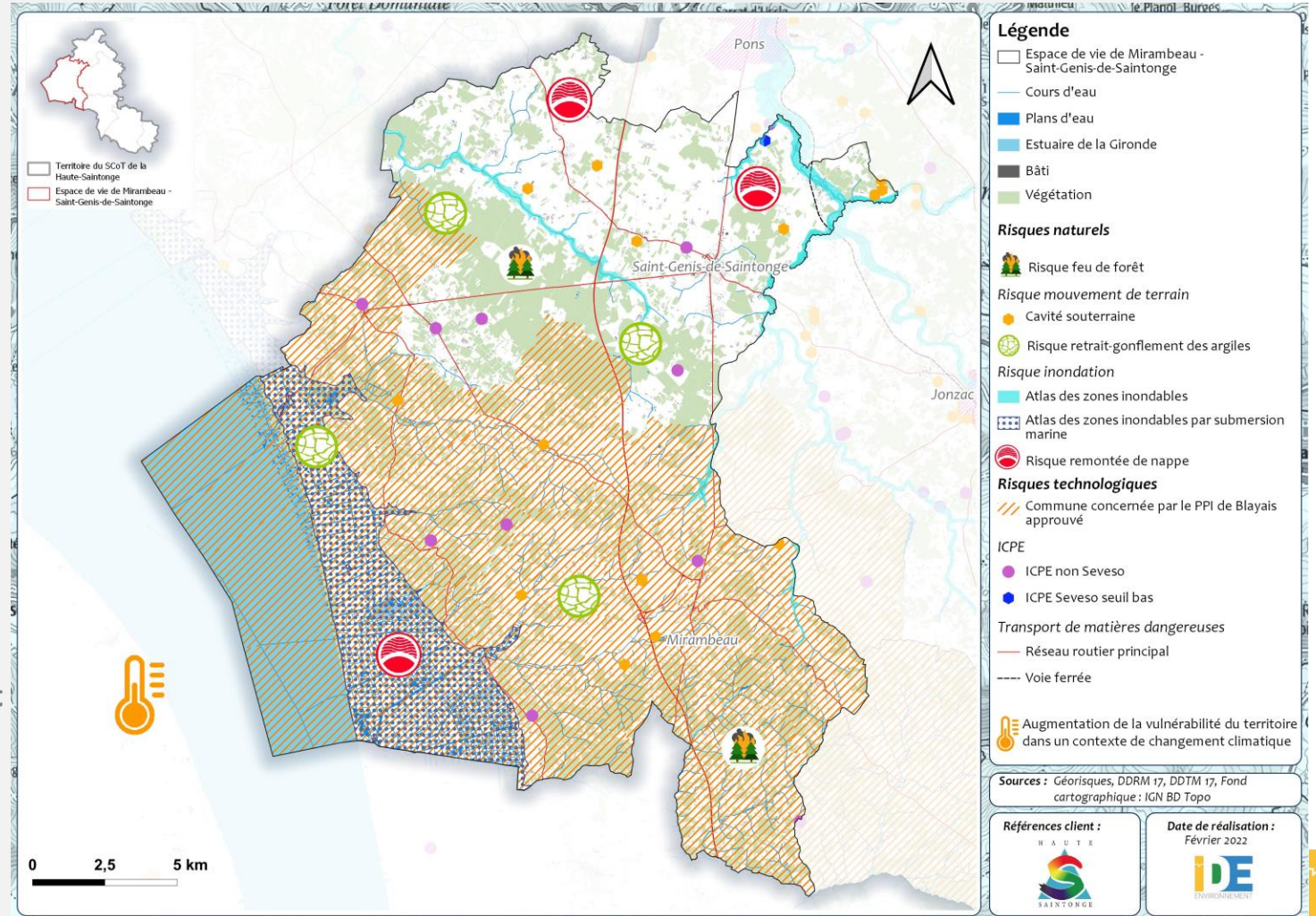
- Territoire concerné par plusieurs AZI et AZI par submersion marine
- Remontée de nappe
- Ruissellement des eaux pluviales

Risque de mouvement de terrain

- Territoire concerné par l'aléa retrait-gonflement des argiles (moyen à fort)
- Plusieurs cavités souterraines

Risque incendie

- Communes concernées par le risque feu de forêt et l'aléa feu de forêt du PPRIF (mais aucune commune couverte par le PPRIF)



Synthèse des enjeux liés aux risques naturels et technologiques

Risques technologiques

Risque industriel

- ❑ 11 ICPE en activité sur le territoire, dont 1 site classé SEVESO seuil bas sur Mosnac

Risque nucléaire

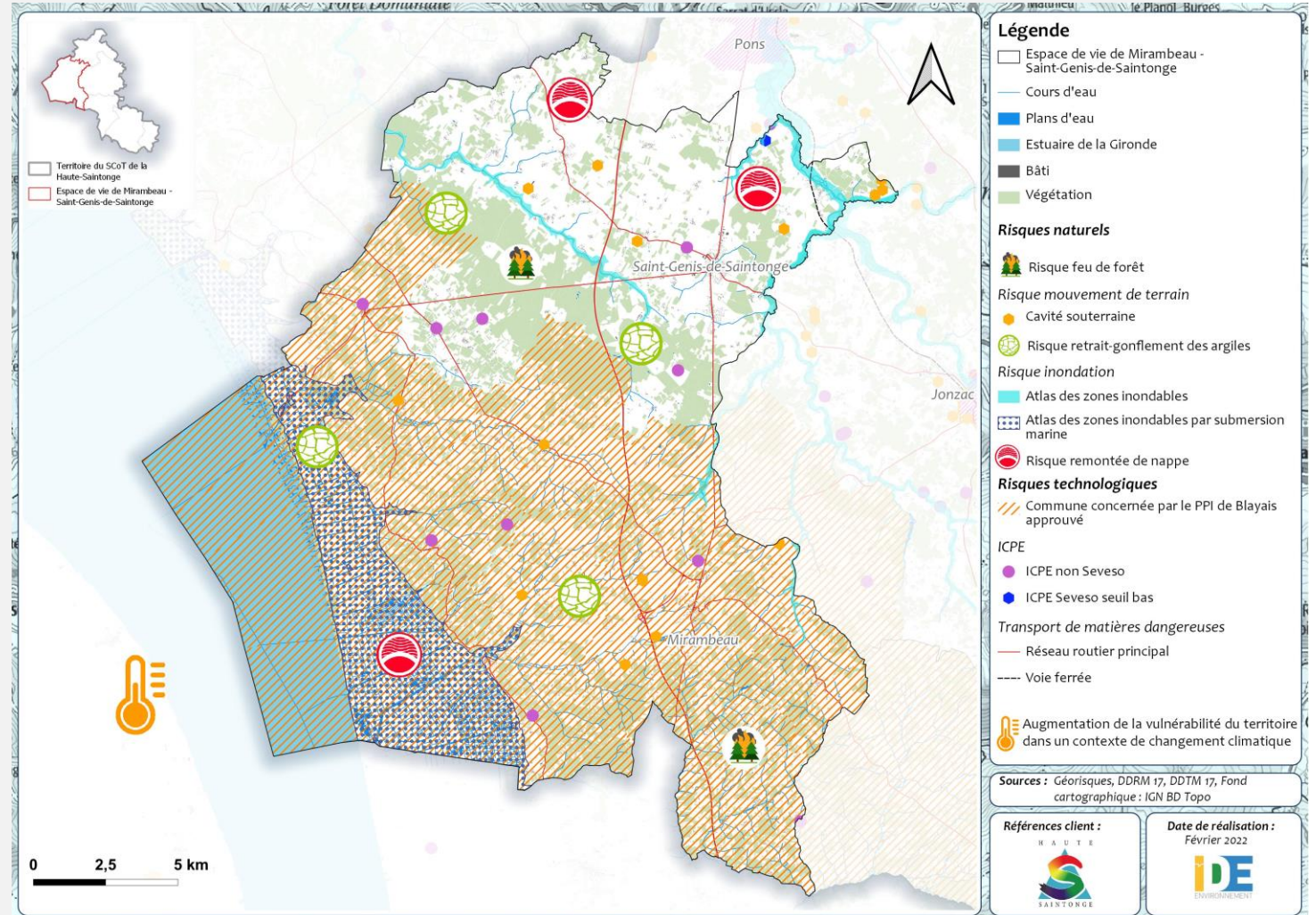
- ❑ 16 communes du territoire concernées par le PPI du CNPE du Blayais

Transport de matières dangereuses

- ❑ Territoire traversé par de nombreux axes routiers : autoroute A10, routes départementales, voie ferrée

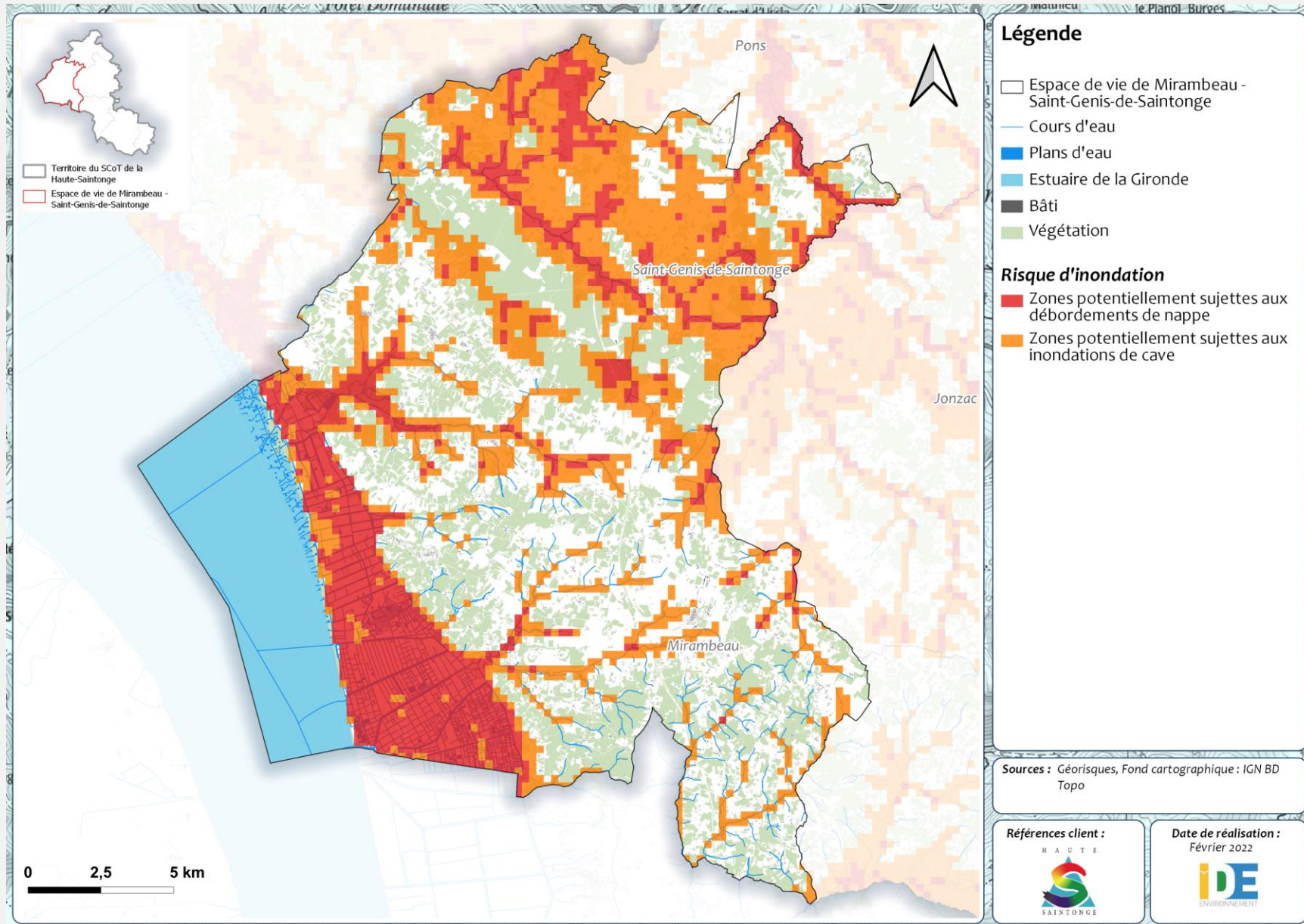
Enjeux principaux :

Veiller à ne pas augmenter la vulnérabilité des secteurs les plus urbanisés, vis-à-vis des risques majeurs, dans un contexte de changement climatique.

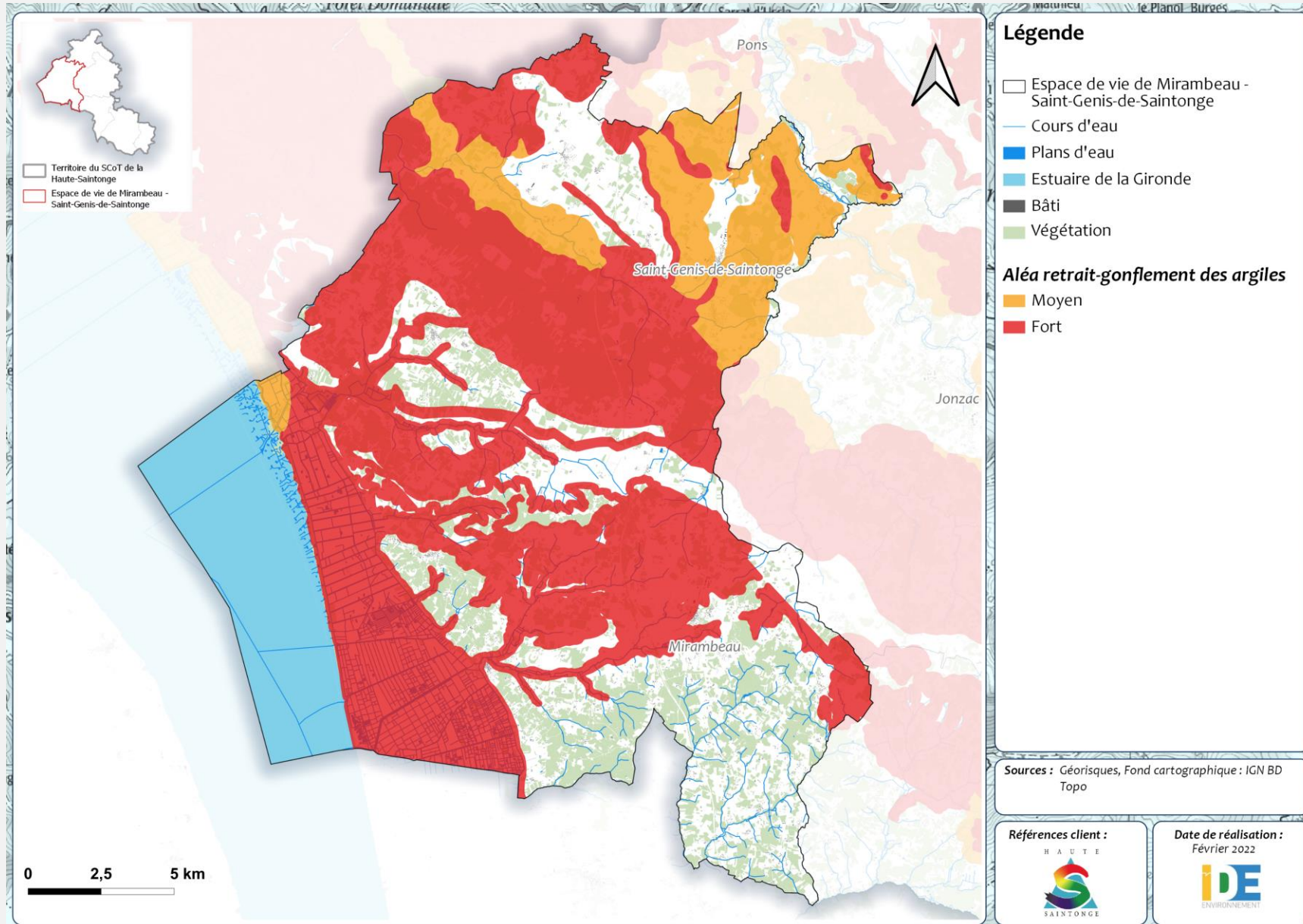


Synthèse des enjeux liés aux risques naturels et technologiques

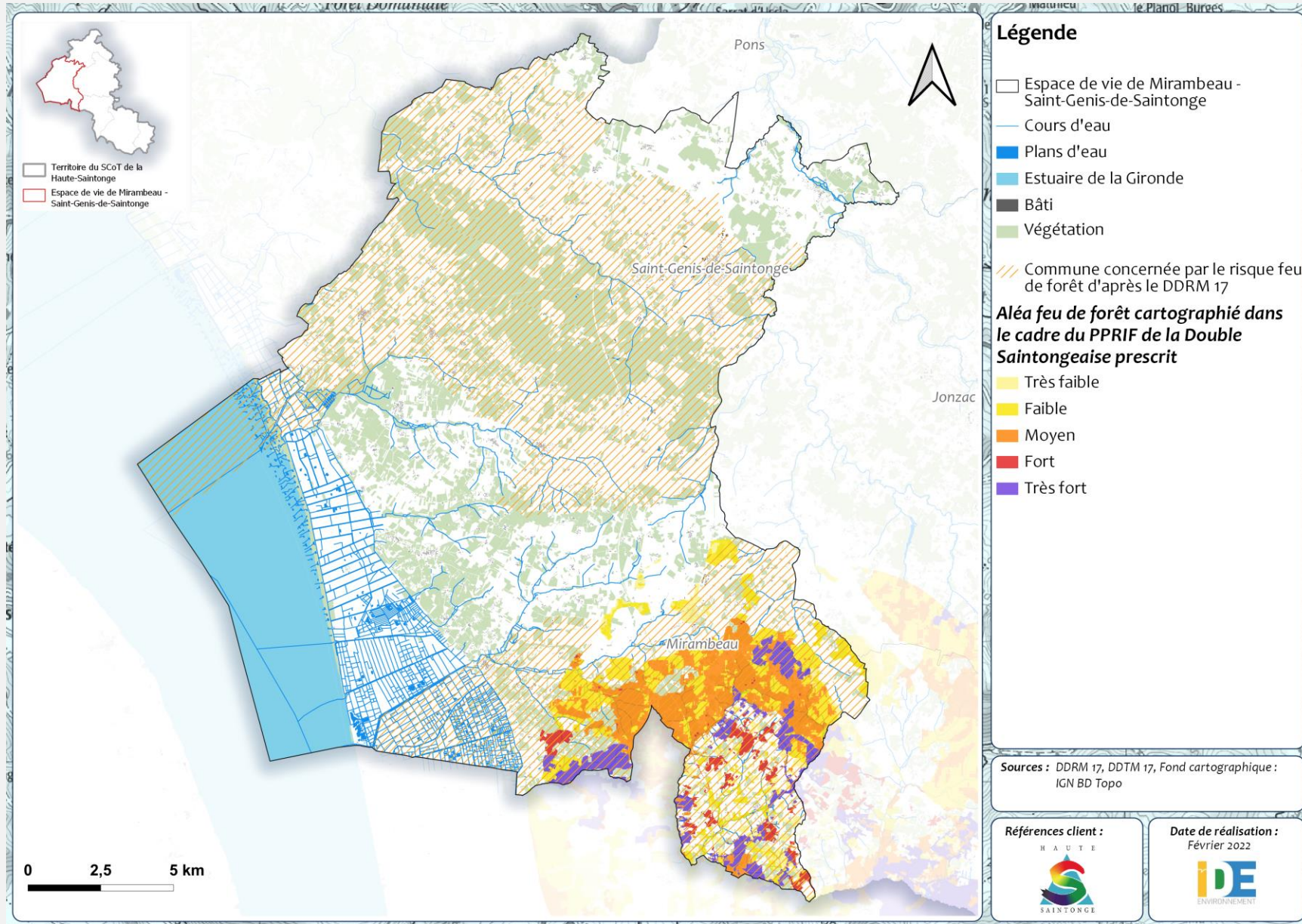
Risque remontée de nappe



Risque retrait et gonflement des argiles



Risque feu de forêt



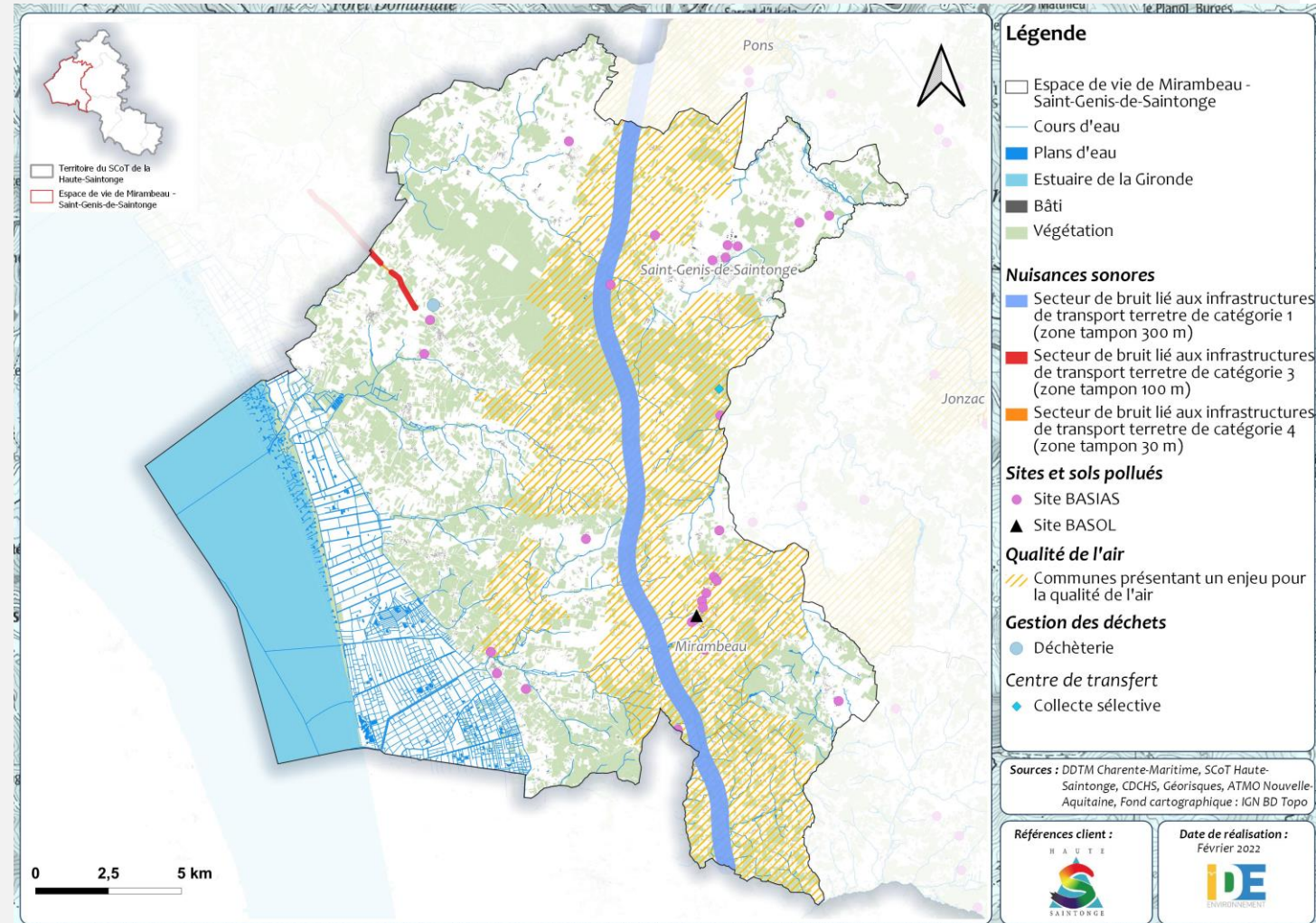
6 – NUISANCES ET POLLUTIONS

➤ Pollution et gestion des déchets

- ❑ Quelques communes présentant un enjeu pour la qualité de l'air
- ❑ 1 site ou sol potentiellement pollué BASOL
- ❑ 28 sites industriels ou de services en activité ou non, recensés BASIAS
- ❑ 1 déchèterie et 1 centre de transfert des déchets issus de la collecte sélective

➤ Nuisances

- ❑ Secteurs de bruit liés aux infrastructures de transports terrestres sur le territoire (A10 et D730)



Synthèse des enjeux liés aux nuisances et pollutions

Enjeux principaux :

Veiller à ne pas accroître les sources de nuisances et pollutions existantes du secteur, et à limiter l'exposition des populations à celles-ci.

6 – CLIMAT ET RESSOURCES ÉNERGÉTIQUES

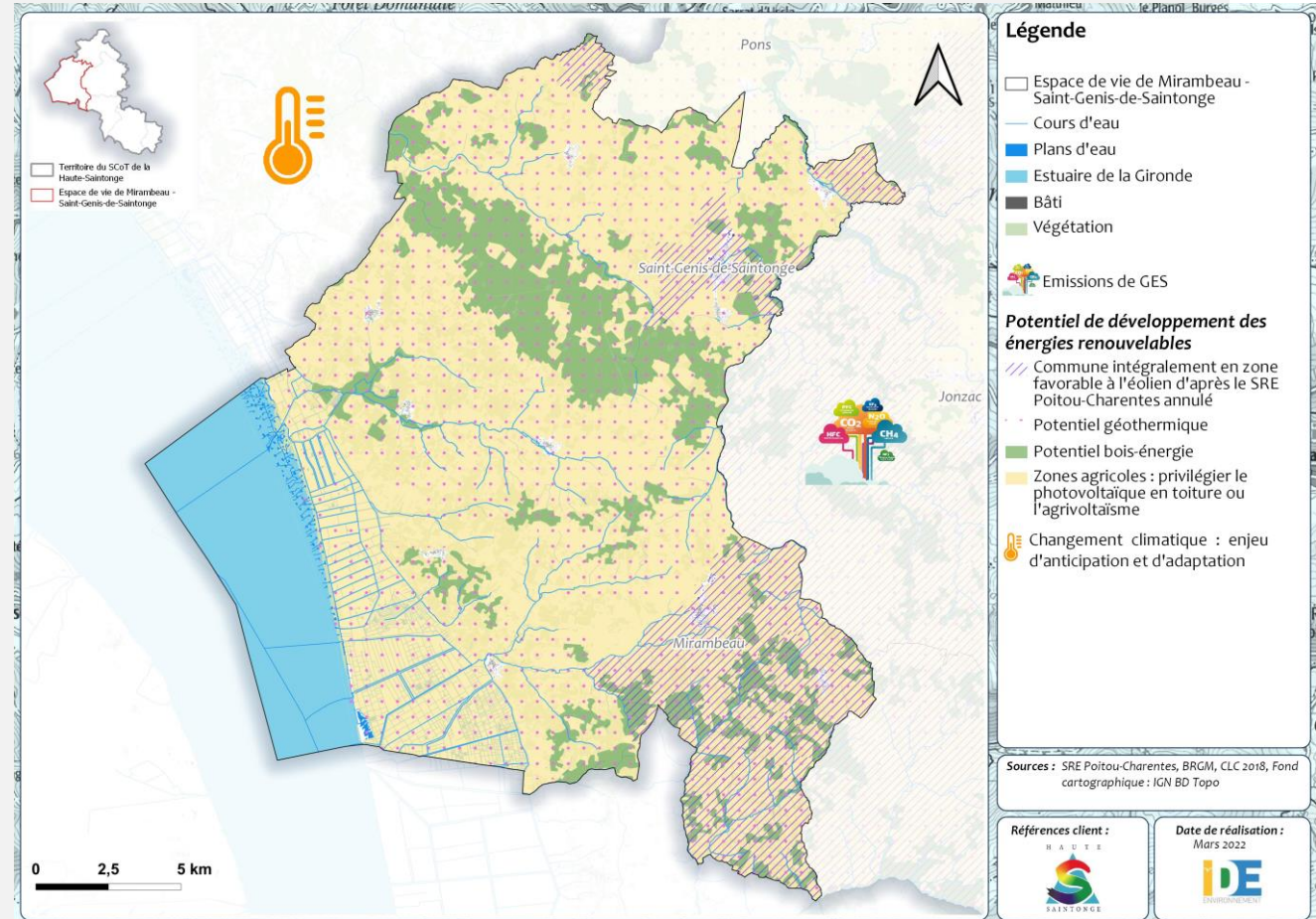
Climat et ressources énergétiques

➤ Contexte énergétique

- ❑ Secteurs les plus consommateurs : transport routiers (38%), industrie (31%), résidentiel (20%)
- ❑ Potentiel de développement de certaines filières d'EnR (ex : géothermie, photovoltaïque...)
- ❑ Aucun poste de transformation électrique sur le territoire, mais capacités d'accueil suffisantes du poste de Jonzac pour de nouvelles installations d'EnR

➤ Contexte climatique

- ❑ Secteurs les plus émetteurs de GES : industrie (51%), transport (29%) et agriculture (12%)
- ❑ Dans un contexte de changement climatique :
 - ↗ des températures, ↘ des jours de gel, ↘ de la disponibilité en eau, ↗ vagues de sécheresse



Synthèse des enjeux liés à l'énergie et au climat

Enjeux principaux :

Diversification de la production d'énergies renouvelables et adaptation face aux changements climatiques et aux risques accentués.

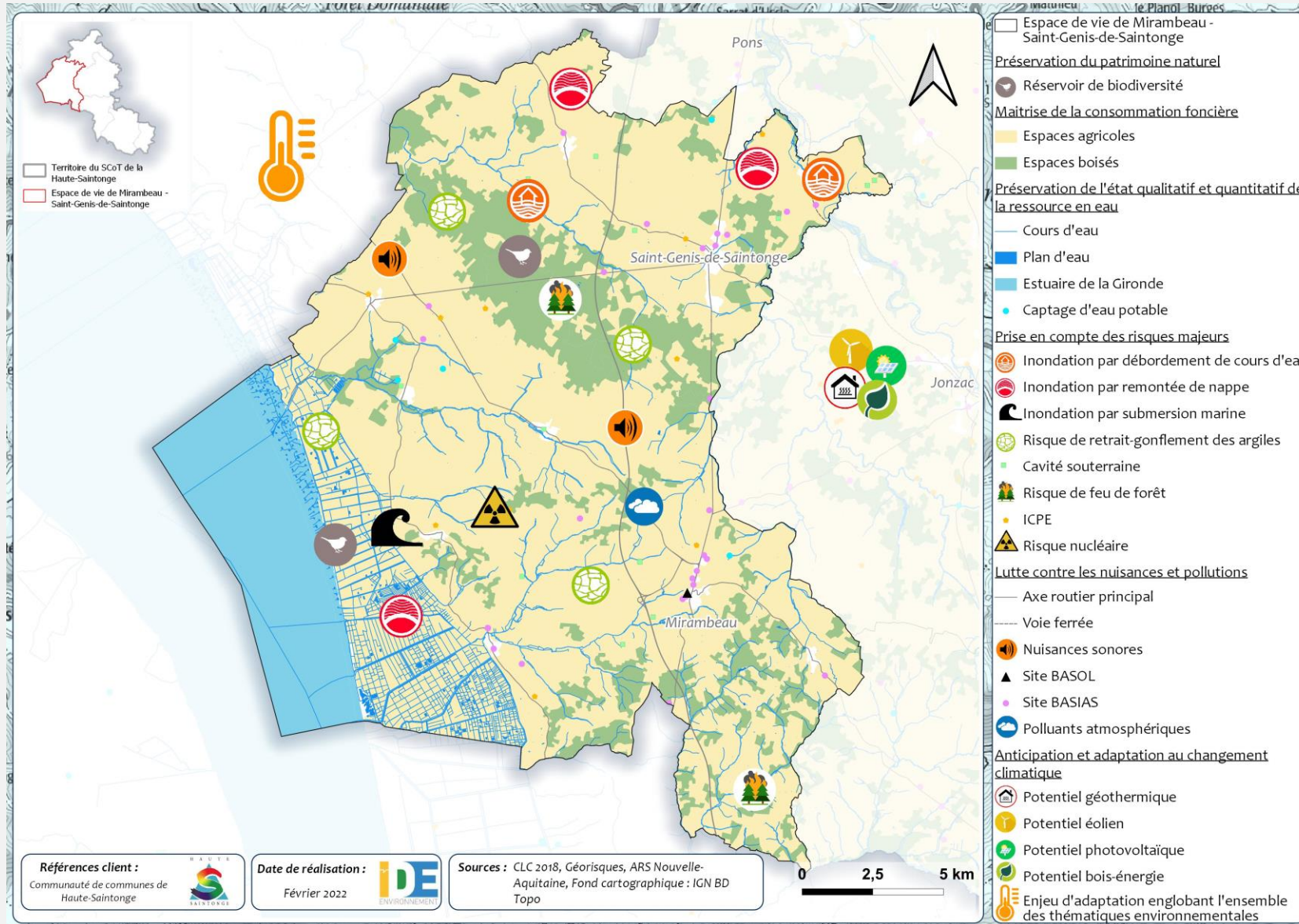
6 – SYNTHÈSE DES ENJEUX ENVIRONNEMENTAUX

Synthèse des enjeux environnementaux

7 grands enjeux environnementaux ont été identifiés sur l'espace de vie de Mirambeau – Saint-Genis-de-Saintonge :

| Enjeux | Priorisation |
|--|--------------|
| Préservation du patrimoine naturel (biodiversité remarquable et ordinaire, continuités écologiques) | |
| Maitrise de la consommation foncière et lutte contre l'artificialisation des sols | |
| Préservation de l'état quantitatif et qualitatif de la ressource en eau | |
| Prise en compte des risques naturels majeurs dans la planification territoriale, notamment dans un contexte de changement climatique (risque d'inondation, de submersion marine, de mouvement de terrain, ...) | |
| Lutte contre les pollutions (sonores, visuelles, du sol, de l'air, ...) | |
| Préservation et mise en valeur du patrimoine paysager | |
| Anticipation et adaptation au changement climatique | |

Synthèse des enjeux environnementaux



**MERCI DE VOTRE
ATTENTION**

