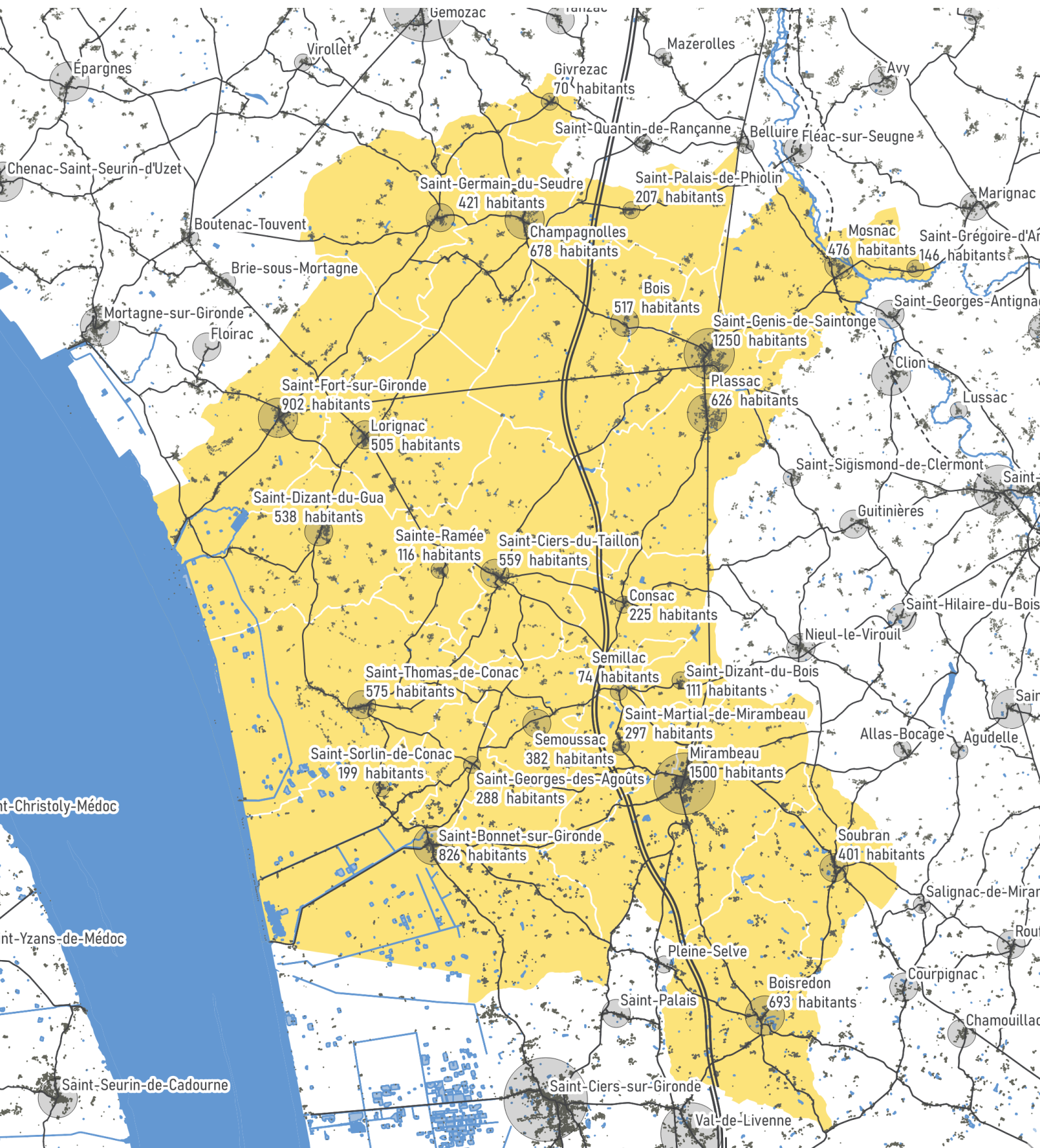


_ ATLAS DES ENJEUX _

DIAGNOSTIC TERRITORIAL

ÉTUDE DE MISE EN ŒUVRE DU SCOT - COMMUNAUTÉ DES COMMUNES DE LA HAUTE SAINTONGE

ESPACE DE VIE DE MIRAMBEAU
SAINT-GENIS-DE-SAINTONGE
COMMUNE DE : _____



L'étude de mise en oeuvre du SCoT

Le diagnostic territorial vise à faciliter l'application du Schéma de Cohérence Territorial. Il sera transmis aux communes afin de les aiguiller dans la mise en compatibilité de leurs documents d'urbanisme. Six diagnostics ont été réalisés à l'échelle de la Haute Saintonge, correspondant aux six espaces de vie mis en avant dans le SCoT.

L'atlas des enjeux

Les enjeux sont des éléments mis en avant par le diagnostic territorial. Le diagnostic a lui-même été élaboré grâce à des études statistiques, bibliographiques, des temps de terrain, et différents temps de rencontre et d'atelier avec les élus du territoire. La définition et la hiérarchisation des enjeux est une étape importante de l'étude de mise en oeuvre du SCoT. Elle permet aux élus de valider ou d'invalider les constats mis en avant au sein du diagnostic. Elle permet au bureau d'étude de modifier puis finaliser les diagnostics en s'assurant que les problématiques et priorités de chaque commune y aient une place.

Comment le remplir ?

L'atlas des enjeux est décomposé en plusieurs grandes parties, les grands constats phares du diagnostic. Au sein de chacun de ceux-ci, plusieurs thématiques sont évoquées.

Vous avez également reçu la présentation du diagnostic commentée lors des restitutions intermédiaires de la fin du mois de mars. Celle-ci pourra vous aider à appuyer vos choix de priorisation des enjeux.

Dans les pages suivantes, il vous est demandé de préciser le niveau d'importance des enjeux pour vous. Quelques questions viennent compléter ces enjeux, et un espace d'expression libre en lien avec la thématique est aussi laissé à votre disposition.

Comment le retourner ?

L'atlas des enjeux vous est transmis lors des conversations du territoire. Un premier exercice vous est demandé lors de cette réunion, afin d'avoir un premier aperçu de la priorisation des enjeux.

Il vous est ensuite demandé de remplir ce document à nouveau, avec les membres de votre équipe si vous le souhaitez puis de retourner le document à la Communauté de Communes Haute Saintonge.

Vous pouvez retourner le document par mail en l'envoyant à :

Maurine Lantheaume - bureau d'étude Cittanova

m.lantheaume@cittanova.fr

Ce pdf est interactif, vous pouvez donc le remplir directement sur votre ordinateur sans avoir à imprimer puis scanner le document.

Exemple

	Faible	Moyen	Fort	Prioritaire
Renforcer l'offre en transport en commun	<input type="radio"/>	<input checked="" type="radio"/>	<input type="radio"/>	<input type="radio"/>
Diversifier l'offre de logement	<input checked="" type="radio"/>	<input type="radio"/>	<input type="radio"/>	<input type="radio"/>

1_ VALORISER LES CONNEXIONS ET LES COOPÉRATIONS AU SEIN DE L'ESPACE DE VIE ET AVEC LES ESPACES DE VIE VOISINS

Faible
Moyen
Fort
Prioritaire

Enjeux à prioriser

- 1.1_ S'appuyer sur les atouts du territoire pour développer les activités économiques locales : A10, agriculture, commerces, ...
- 1.2_ Développer les mobilités alternatives à la voiture individuelle (transport en commun, mobilités douces...)
- 1.3_ Renforcer l'offre de transport en commun afin de faciliter l'accès aux équipements depuis et vers les espaces de vie voisins
- 1.4_ Utiliser les regroupements de communes pour penser ensemble le développement du territoire (mutualiser les équipements, créer un maillage de services cohérent, entretien de la voirie partagé, SIVOM, RPI...)
- 1.5_ Travailler en commun pour le logement, se tenir informé des projets de logements des communes de l'espace de vie afin de proposer une offre complémentaire et de s'inspirer des projets voisins entre autre dans le cadre du développement des logements destinés aux personnes âgées
- 1.6_ Valoriser les réseaux de petites entreprises

Voyez-vous d'autres enjeux concernant les connexions et coopérations de l'espace de vie ? Lesquels ?

Souhaitez-vous compléter les enjeux ci-dessus ?

Quelle stratégie voudriez-vous développer sur le territoire pour améliorer son développement de manière concertée ?

Quelles sont les manières qu'a votre commune de se connecter et coopérer avec ses voisines ?

Sur quelle(s) thématique(s) vous semble-t-il le plus important d'agir en coopération ?

Espace libre d'expression sur la thématique évoquée

2_ DÉVELOPPER L'OFFRE TOURISTIQUE DE L'ESPACE DE VIE ET PRENDRE SOIN DU CADRE DE VIE POUR ACCROÎTRE L'ATTRACTIVITÉ DU TERRITOIRE

Faible Moyen Fort Prioritaire

Enjeux à prioriser

- 2.1_ Veiller à la valorisation des éléments qui font la qualité du cadre de vie
- 2.2_ Développer le tourisme vert et le tourisme de proximité
- 2.3_ Mettre en valeur le patrimoine naturel et bâti (mise en valeur et aménagement de l'estuaire et des marais, mise en valeur du petit patrimoine...)
- 2.4_ Développer des conseils et des aides à la rénovation du patrimoine bâti historique classé ou non
- 2.5_ Développer les parcours intercommunaux de mobilités douces afin de valoriser et de connecter les aménités des communes entre elles
- 2.6_ Développer des outils de promotion touristique du territoire s'appuyant sur l'estuaire
- 2.7_ Créer d'avantage d'hébergement touristiques
- 2.8_ Dynamiser les centre bourgs des communes
- 2.9_ Renforcer l'offre commerciale de centre bourg
- 2.10_ Soutenir le tissu associatif permettant le dynamisme des communes rurales

Voyez-vous d'autres enjeux concernant l'offre touristique et le cadre de vie de l'espace de vie ? Lesquels ?

Souhaitez-vous compléter les enjeux ci-dessus ?

Quels sont les atouts touristiques de votre commune à mettre en valeur ?

Quels sont les mobilités douces développées sur votre commune et comment serait-il possible de les investir dans le cadre du tourisme vert ?

Quelle est pour vous l'identité touristique de votre espace de vie ? De votre commune ?

Espace libre d'expression sur la thématique évoquée

3_ GARANTIR UNE CAPACITÉ D'ACCUEIL AFIN D'ACCOMPAGNER LE DÉVELOPPEMENT DU TERRITOIRE

Faible
Moyen
Fort
Prioritaire

Enjeux à prioriser

3.1_ Diversifier l'offre de logement pour répondre aux mutations sociodémographiques (locatif, taille des logements, collectif, logements sociaux, logements adaptés aux personnes âgées ou intergénérationnels)

3.2_ Renforcer et structurer le maillage en équipements et commerces de proximité dans les communes rurales afin de mutualiser leurs usages sur l'intercommunalité et de répondre aux besoins actuels et à venir

3.3_ Renforcer les équipements destinés aux personnes âgées

3.4_ Mener des actions pour aider à la remobilisation du bâti ancien et des logements vacants (problèmes de succession, indivision, rétention foncière, frais...)

3.5_ Permettre l'installation de nouveaux modes de travail (co-working, bureaux, couverture numérique)

3.6_ Penser la place des mobilités douces dans toute nouvelle opération en centre bourg ou en périphérie

3.7_ Proposer des animations et lieux de rencontre pour les jeunes (adolescents),

Voyez-vous d'autres enjeux concernant la capacité d'accueil et le développement de l'espace de vie ? Lesquels ?

Souhaitez-vous compléter les enjeux ci-dessus ?

Quels sont les besoins prioritaires en terme de logements, d'équipements et de services sur votre commune ?

Comment remobiliser le bâti ancien et les logements vacants sur votre commune ? Quels outils mettre en place ?

Quelles sont les priorités en terme d'accueil de nouveaux modes de travail ?

Espace libre d'expression sur la thématique évoquée

4_ CONSERVER UNE ACTIVITÉ AGRICOLE ET PERMETTRE SON DÉVELOPPEMENT

Faible
Moyen
Fort
Prioritaire

Enjeux à prioriser

- 4.1_ Valoriser la diversification des cultures afin de rendre le territoire plus résistant au changement climatique
- 4.2_ Permettre le développement des bâtiments qui accueillent des activités de distillerie
- 4.3_ Penser l'implantation des parcelles agricoles en parallèle des enveloppes urbaine (zone tampon, éviter les conflits de voisinage)
- 4.4_ Sensibiliser la population aux pratiques agricoles afin d'éviter les incompréhensions (traitement, nuisances sonores, ...)
- 4.5_ Conforter la transition écologique des pratiques agricoles (Bio, HVE...)
- 4.6_ Penser la remobilisation ou le changement de destination des sièges d'exploitations au cœur des centre-bourgs
- 4.7_ Mettre en place des solutions pour palier au manque de main d'oeuvre

Voyez-vous d'autres enjeux concernant l'activité agricole de l'espace de vie ? Lesquels ?

Souhaitez-vous compléter les enjeux ci-dessus ?

Quelles sont les priorités pour permettre le développement des activités agricoles ?

Avez vous des problématiques spécifiques à votre commune concernant l'agriculture ?

Comment soutenir la transition écologique dans les pratiques agricoles ?

Espace libre d'expression sur la thématique évoquée

5_ BIEN VIVRE SUR LE TERRITOIRE

Faible
Moyen
Fort
Prioritaire

Enjeux à prioriser

5.1_ Développer l'offre de service à la personne et de mobilités adaptés aux personnes isolées/vieillissantes.

5.2_ Prendre en compte les risques (inondation, incendie, nature des sols) pour le choix des zones constructibles, ainsi que les solutions d'assainissement et de défense incendie

5.3_ Soutenir la mise aux normes des systèmes d'assainissement existants

5.4_ Accompagner les mairies à l'instruction et aux démarches d'urbanisme et à la prise en compte de la loi littoral

5.5_ Mettre en place des opérations de revitalisation des centre-bourg afin de repenser l'aménagement des communes pour atténuer les nuisances dues aux axes de circulation (D137, D730) et aux morphologies des "villages-rue"

5.6_ Permettre aux communes de prendre part dans la gestion des forêts afin de préserver le paysage, la vocation touristique de la forêt et de valoriser et sauvegarder la biodiversité

Voyez-vous d'autres enjeux concernant la qualité de vie sur l'espace de vie ? Lesquels ?

Souhaitez-vous compléter les enjeux ci-dessus ?

Quels sont les équipements et services manquants sur ou à proximité de votre commune ?

Sur quelles démarches souhaiteriez-vous être accompagné lors des prochaines années ?

Comment prendre en compte les risques sur votre commune ?

Espace libre d'expression sur la thématique évoquée

